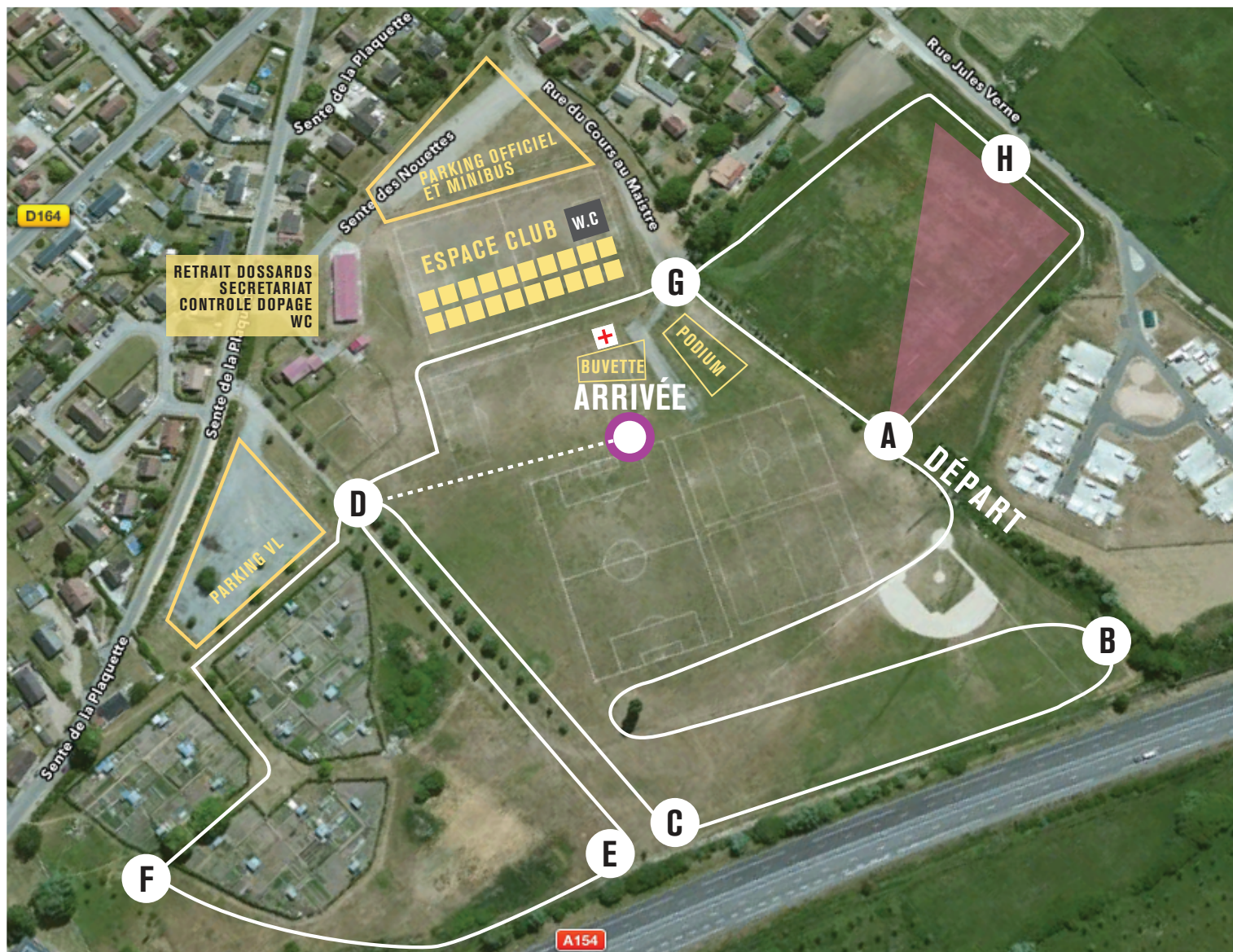


Parcours du 80ème Challenge Carrington PARC DES SPORTS ANNETTE SERGENT



Boucle de départ	: A, B, C, D	830m
Petite boucle	: D, G, A, B, C, D	1230m
Boucle Moyenne	: D, G, A, B, C, D, E, F, D	1840m
Grande Boucle	: D, G, H, A, B, C, D, E, F, D	2060m
Arrivée	: D, vers arrivée	100m

E.A.F et E.A.M. 7/9 ans :

Anim Cross

Pous.F et Pous.M.	: A, B, C, E, F, D + Arrivée	1240m
Benj. F. et Benj.M.	: Boucle de départ + 1 petite + arrivée	2160m
Min.F.	: Boucle de départ + 1 moyenne + arrivée	2770m
Min. M + Cadettes	: Boucle de départ + 1 grande + arrivée	2990m
Cadets.	: Boucle de départ + 1 petite + 1 moyenne + arrivée	4000m
Juniors M.	: Boucle de départ + 2 grandes + arrivée	5050m
Esp. / Se H	: Boucle de départ + 4 grandes + arrivée	9170m
Ju./Esp/Se./Mast. F.	: Boucle de départ + 1 petite + 1 grande + arrivée	4220m
Mast. M.	: Boucle de départ + 3 grandes + arrivée	7110m



80ème CHALLENGE CARRINGTON

LOUVIERS 11 NOVEMBRE 2017

HORAIRES ET DISTANCES DES COURSES

12H00	Minimes filles	2770 m
12H15	Minimes garçons + Cadettes	2990 m
12H35	Cadets	4000 m
12H55	Benjamines	2160 m
13H10	Benjamins	2160 m
13H25	Poussines	1240 m
13H35	Poussins	1240 m
13H45	Juniors hommes	5050 m
14H15	Eveil athlétique filles 7/9 ans	Anim Cross
14H30	Eveil athlétique garçons 7/9 ans	Anim Cross
14H45	Espoirs Seniors hommes	9170 m
15H30	Juniors Espoirs Seniors Masters femmes	4220 m
15H55	Masters hommes	7110 m